

NEWSLETTER GIP SIAO 35

MARS 2026 (données février 2026)



Groupement d'Intérêt Public
de la rue au logement

Les actualités

Le SIAO 35 vous propose une newsletter mensuelle afin de partager des actualités, des données d'observation sociale sur le sans abris en Ille-et-Vilaine et l'accès aux dispositifs d'hébergement d'urgence. Son contenu sera progressivement enrichi avec de nouveaux indicateurs et mis en cohérence avec ceux qui seront définis au niveau national par la Délégation Interministérielle à l'Hébergement et à l'Accès au Logement (DIHAL).

Vos retours sont les bienvenus afin de faire évoluer cette newsletter et de veiller à ce qu'elle réponde au mieux aux besoins de l'ensemble de nos partenaires.

Amélioration du service au 115

Plusieurs actions ont été engagées afin d'améliorer la qualité de service du 115. **Des référents territoriaux** ont été mis en place qui sont en lien avec les partenaires de l'hébergement des territoires hors Rennes, ainsi qu'un **serveur vocal interactif** afin de faciliter l'accès au 115 pour les usagers résidant en dehors de Rennes (l'utilisateur tape 1 s'il est à Rennes et 2 s'il est hors Rennes).

Par ailleurs, une **formation à l'écoute sociale** a été organisée sur deux jours pour l'équipe du 115, complétée par deux temps de partage de pratiques avec les SIAO des Côtes d'Armor et du Maine-et-Loire.

Enfin, un message a été adressé à l'ensemble des acteurs du secteur afin d'encourager les appels au 115 l'après-midi. Cette démarche fait suite au constat d'un déséquilibre dans la répartition des appels au cours de la journée, alors même que les places disponibles sont attribuées tout au long de la journée. N'hésitez pas à relayer cette information.



Zoom sur la sensibilisation aux signalements

Le **3 mars 2026**, le SIAO a organisé une sensibilisation à destination des associations gestionnaires de structures d'hébergement, consacrée aux **signalements au Procureur de la République et aux informations préoccupantes**.

Cette rencontre, animée par **Madame Barbe, substitut du procureur**, en présence de la Cellule de Recueil des Informations Préoccupantes (CRIP), a permis de mieux comprendre le cadre juridique et les obligations professionnelles en la matière. Les échanges ont également porté sur les situations nécessitant un signalement, ainsi que sur les éléments essentiels à transmettre aux autorités compétentes.

Cette session a réuni **une soixantaine de participants** et a rencontré un vif succès, témoignant des nombreuses questions que ces démarches soulèvent dans les pratiques professionnelles.

Feuille de route du SIAO

Le Préfet a défini une feuille de route 2026, présentée lors du Conseil d'administration du 12 mars. Celle-ci réaffirme le rôle du SIAO dans la régulation des dispositifs d'hébergement et de logement accompagné, ainsi que dans la coordination de la veille sociale. Cette feuille de route sera prochainement présentée aux acteurs du secteur. La newsletter vous tiendra régulièrement informés de l'avancée des travaux engagés dans ce cadre.

Plusieurs chantiers ont d'ores et déjà été lancés. Un travail a débuté sur **le processus d'orientation vers les maisons relais** sur la métropole rennaise. Par ailleurs, de premiers échanges ont été engagés sur la **régulation des dispositifs** sur les territoires de Fougères, Vitré, Redon et Saint-Malo, avec la nouvelle coordinatrice territoriale, Anne Godineau.

Agenda :

Mars 2026

3 sessions sur l'évaluation en vue d'une mise en sécurité destinée aux 115 et aux antennes du SIAO (Fougères, Redon, Rennes, Saint Malo, Vitré)

Mars - Juillet 2026

4 ateliers animés par l'association Solivet (<https://solivet.org>) sur l'accueil des personnes accompagnées d'un animal de compagnie dans l'hébergement, le logement accompagné et les dispositifs de veille sociale. Le GIP SIAO 35 a effectivement été retenu comme lauréat d'un appel à manifestation d'intérêt national. N'hésitez pas à vous inscrire nombreux : [>Inscription aux ateliers<](#)

23 avril, 7 mai, 17 juin, 1er Juillet

4 sessions de formation à l'évaluation approfondie pour l'ensemble des acteurs du territoire, de 9h à 16h30 [>lien d'inscription<](#)

24 mars, 7 avril, 7 mai, 26 mai

4 sessions de formation à l'évaluation flash pour l'ensemble des acteurs du territoire, de 10h à 11h [>lien d'inscription<](#)



NEWSLETTER GIP SIAO 35

MARS 2026 (données février 2026)

Orientations 115



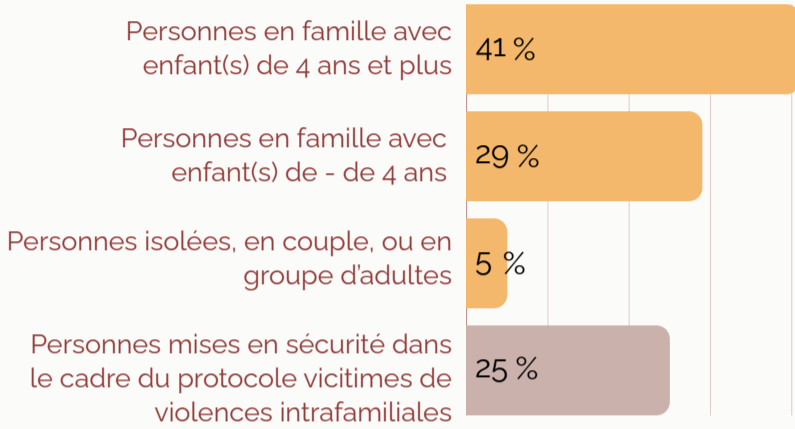
Groupement d'Intérêt Public
de la rue au logement

Au 27 février

967 

personnes hébergées à l'hôtel

Répartition




741 

personnes hébergées en CHU

→ dont 122 sur des places en rotation

Au cours du mois de février

????  713

personnes en demande de mise à l'abri au 115 d'Ille et Vilaine

→ dont 167 personnes inconnues du 115 jusqu'alors

341

personnes ayant eu au moins une demande d'hébergement d'urgence satisfaite



372

personnes dont aucune demande n'a été pourvue

47

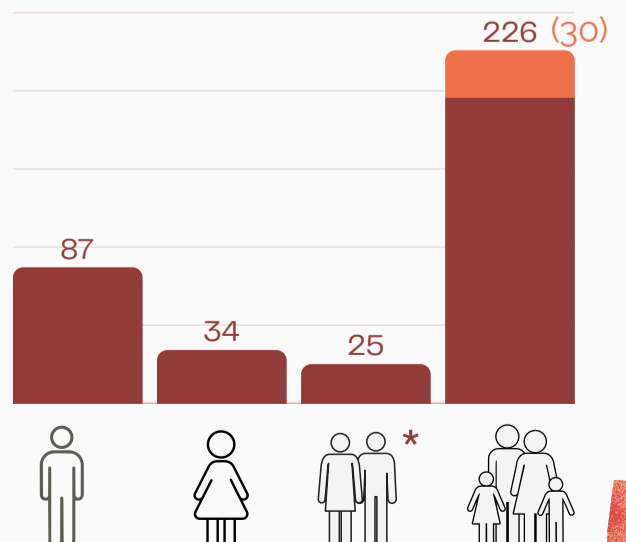
→ personnes **nouvellement** hébergées à l'hôtel

dont 33

→ dans le cadre du protocole "victime de violence intrafamiliales"

Répartition par profil

- nombre de personnes
- dont enfant de -3ans



* couples et groupes d'adultes



2933

appels décrochés par le 115

NEWSLETTER GIP SIAO 35

MARS 2026 (données février 2026)

Précisions sur les indicateurs des orientations 115



- *Nombre de personnes à l'hôtel le dernier jour ouvré du mois [source Prisme*]*
 - dont part des personnes mises à l'abri en famille avec au moins un enfant de 4 ans ou plus de 4 ans (et pas d'enfant de moins de 4 ans)
 - dont part des personnes mises à l'abri en famille avec au moins un enfant de 3 ans ou moins de 3 ans
 - dont part des personnes isolées, en couple, ou en groupe d'adultes, mises à l'abri
 - dont part de personnes majeures et leurs enfants victimes de violences conjugales ou intrafamiliales (perpétrés par un ou plusieurs membres de la famille) mises en sécurité
- *Nombre de personnes en CHU le dernier jour ouvré du mois [source SI-SIAO]*
 - dont nombre de personnes sur des places en rotation
- *Nombre mensuel de personnes distinctes qui ont formulé au moins une demande d'hébergement auprès du 115 [source SI-SIAO]*
 - dont nombre mensuel de personnes distinctes qui ont formulé au moins une demande d'hébergement auprès 115 et qui en étaient inconnues jusqu'alors
- *Nombre mensuel de personnes distinctes dont au moins une demande a été satisfaite [source SI-SIAO]*
 - dont nombre de personnes distinctes nouvellement hébergées à l'hôtel,
 - dont nombre de personnes distinctes au titre du protocole "victimes de violences intrafamiliales"
- *Nombre mensuel de personnes distinctes dont aucune demande d'hébergement n'a été pourvue par le 115 dont [source SI-SIAO]*
 - nombre d'hommes seuls
 - nombre de femmes seules
 - nombre de personnes en couple sans enfant et en groupe d'adultes
 - nombre de personnes en famille dont nombre d'enfants de moins de 3 ans
- *Nombre d'appels d'usagers décrochés par le 115 [source SI-SIAO]*
 - n'inclut pas les appels pris par le prestataire entre 21h et 8h30 ni les appels de la ligne partenaire.

**Prisme :*

Outil interne du GIP SIAO 35